

¿CÓMO SE CUSTODIAN
MIS VALORES

MILA?



MILA
MERCADO INTEGRADO
LATINOAMERICANO

¿CÓMO SE CUSTODIAN MIS VALORES?

ACTUALMENTE EXISTEN DOS SERVICIOS PARA EL MODELO DE CUSTODIA MILA DISPONIBLES PARA LOS INVERSIONISTAS:

1 CUSTODIA A TRAVÉS DE LOS DEPÓSITOS DE VALORES:

Desde el inicio del Mercado Integrado Latinoamericano, en mayo de 2011, los depósitos de los países miembros (Chile, Colombia, Perú y México), han provisto a los inversionistas MILA el servicio de custodia mediante cuentas agrupadas (modelo ómnibus) en el país de origen de los valores en que realicen operaciones sobre la infraestructura MILA. Utilizando cuentas espejo, se reflejan los valores en el país del inversionista. El esquema, que mantiene su operatividad, ha sido particularmente beneficioso para aquellos inversionistas que no cuentan con un custodio global.

- Los valores MILA quedan guardados en posesión del depósito de valores de su país de origen, manteniéndose en una cuenta de custodia internacional del inversionista.
- Cada depósito de valores tiene una cuenta en su contraparte de los otros países MILA.
- El depósito de valores del país del inversionista mantiene registro de la información del cliente final, entregándose siempre que fuese requerida por autoridades regulatorias o tributarias

2 CUSTODIA A TRAVÉS DE LOS CUSTODIOS GLOBALES

Existe también el servicio de custodia que ofrecen los custodios globales, un inversionista MILA que desee comprar valores listados en uno de los cuatro países deberá instruir la operación a un corredor que tenga contrato de corresponsalía en dicho mercado y podrá instruir a su custodio internacional con el objetivo de recibir los valores. El corredor del inversionista MILA, a su vez, ingresará la orden de compra en el sistema de negociación en el país del inversionista y solicitará a su corredor corresponsal que los valores sean transferidos al custodio global designado por el cliente.

- Los valores MILA quedan en posesión del custodio global instruido por el inversionista.
- Modelo pensado para aquellos inversionistas que cuentan con un custodio global, permitiendo a estos mantener sus papeles custodiados en una sola institución.
- La Bolsa del país de origen de los valores, por su parte, informará sobre la materialización de la compra al depósito de valores, a través de los mecanismos habituales quedando la custodia a cargo del custodio global.

México aún no tiene activo este servicio de custodia

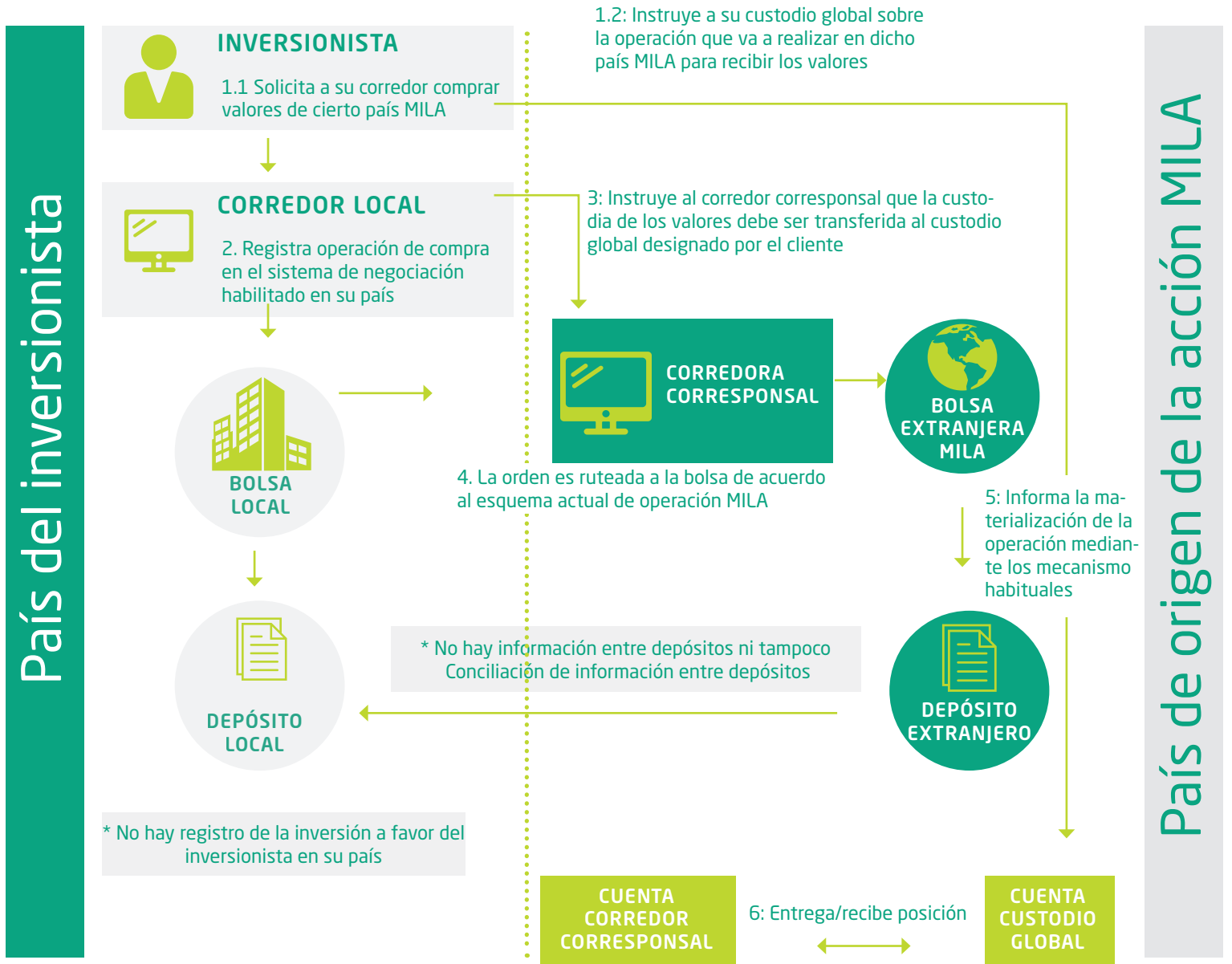
MODELO 1:

FLUJO DE CUSTODIA DE VALORES MILA A TRAVÉS DE LOS DEPÓSITOS DE VALORES POR CUENTAS AGRUPADAS



MODELO 2:

FLUJO DE CUSTODIA DE VALORES MILA A TRAVÉS DE LOS CUSTODIOS GLOBALES (CASO COMPRA)



En este flujo el Depósito de Valores participa sólo como tal y no con el servicio de custodia.

Los Depósitos de MILA y sus contactos:

DCV - Depósito Central de Valores - www.dcv.cl

Ana María Cáceres, Jefe de Operaciones Internacionales
ana.caceres@dcv.cl



DECEVAL - Depósito Central de Valores de Colombia - www.deceval.com.co

Víctor Durán, Director Nuevos Negocios
vduran@deceval.com.co



INDEVAL - Depósito de Valores del Grupo BMV - www.indeval.com.mx

Angélica Albarrán, Directora de Procesos y Calidad
aalbarran@grupobmv.com.mx



CAVALI - Registro Central de Valores y Liquidaciones de Lima www.cavali.com.pe

Ricardo Chong, Subgerente de Servicios y Operaciones
rchong@cavali.com.pe

